







ES2000
by CRAFTVIEW

ESERP SOFTWARE-PAKETE DIE PASSENDE ERP-LÖSUNG FÜR IHR UNTERNEHMEN

inkl. wichtiger Branchenfeatures, CRM und Fieldservice!



 es2000 Errichter Software GmbH | Otto-Vesper-Straße 6 | 49078 Osnabrück
 info@es2000.de  +49 541 4042-0  www.es2000.de

EIN NEUES LEVEL FÜR IHRE UNTERNEHMENSPROZESSE!

ESERP wurde speziell für Unternehmen entwickelt, die sich auf technische Dienstleistungen wie z. B. Anlageninstallation, technischen Service, Wartung und Kundendienst konzentrieren.

Mit ESERP können Sie unternehmensweit alle wichtigen Prozesse digitalisieren und optimieren.

Zu unseren Kunden zählen Experten aus den Bereichen Brandschutz, Sicherheitstechnik, ITK und Aufzugsservice sowie aus Branchen mit vergleichbaren Prozessen.

ERP

- ✓ Digitalisierung & Optimierung der gesamten Auftrags- & Projektabwicklung
- ✓ Effiziente Verwaltung von Anlagen & Gebäuden
- ✓ Perfekte Einsatzplanung von Personal und Material
- ✓ Erhöhung des Cashflows



CUSTOMER SUCCESS

- ✓ CRM zur idealen Kundenkommunikation
- ✓ Helpdesk zur optimalen Bearbeitung von Kundenanfragen
- ✓ Online Kundenportal für mehr Kundenzufriedenheit



ESERP



SALES

- ✓ Direktmarketing für gezielte Telefon-, Postmailing- und E-Mail-Aktionen
- ✓ Bedarferverwaltung für die Neukundengewinnung
- ✓ Perfekte Werkzeuge für die Geschäftskommunikation



FIELDSERVICE

- ✓ Verbesserung des mobilen Workflows
- ✓ Optimale Auftragsvorbereitung
- ✓ Mehr Servicemöglichkeiten direkt beim Kunden



ESERP

Digitalisieren und optimieren Sie Ihre Prozesse mit unseren ERP-Lösungen!



ESERP Team

*Die ideale ERP-Lösung
für kleinere Teams*

HIGHLIGHTS

- ✓ Angebote, Aufträge, Rechnungen
- ✓ Stammdaten
- ✓ Zentrale Dokumentenablage
- ✓ Material & Fremdleistungen
- ✓ Technikermanagement
- ✓ Vertrags- & Anlagenmanagement
- ✓ Service- & Wartungsaufträge
- ✓ Arbeitszeiterfassung
- ✓ Warenwirtschaft
- ✓ Schnittstellenpaket

PREISE

Voll-User: 99,- € / Monat*
Techniker: 69,- € / Monat*

Sonderkonditionen Start-Ups
(max. 6 User):
Voll-User: 69,- € / Monat*
Voll-User: 49,- € / Monat*



ESERP Industry Standard

*Die Branchenlösung für alle mittel-
ständische Unternehmen, die wissen,
was sie brauchen*

HIGHLIGHTS

Wie ESERP Team,
dazu:

- ✓ Aufmaß
- ✓ Vertragskalkulation
- ✓ Revisionsssicheres DMS
- ✓ Erweitertes Anlagenmanagement
- ✓ Projektplanung
- ✓ Techniker- & Personalmanagement
- ✓ Outlook-Addin (Plugin)
- ✓ Exchange Sync
- ✓ Kundenportal
- ✓ Geschäftsstellen (6x)

PREISE

Voll-User: 139,- € pro Monat*
Techniker: 79,- € pro Monat*

Wir bieten Ihnen attraktive
Staffelungen an. Sprechen Sie
uns für Ihr persönliches
Angebot gerne an.



ESERP Corporate

*Für die Big Player der Branche,
die keine Kompromisse eingehen
wollen*

HIGHLIGHTS

Wie ESERP Industry Standard,
dazu:

- ✓ Workflow BPMN
- ✓ Prozessdokumentation mit Freigabemanagement
- ✓ Revisionslogik zur Datenprotokollierung
- ✓ Mehrsprachenfunktionalität
- ✓ Kontingentverwaltung
- ✓ Abwertungsinventur
- ✓ Geschäftsstellen (unlimited)

PREISE

Voll-User: 169,- € pro Monat*
Techniker: 79,- € pro Monat*

Wir bieten Ihnen attraktive
Staffelungen an. Sprechen Sie
uns für Ihr persönliches
Angebot gerne an.





ESERP MOBILE

Arbeiten Sie noch effizienter mit unseren Fieldservice-Lösungen!

ESERP Mobile Team

Remote Access auf grundlegende ESERP-Daten von überall – für Service-Techniker, Monteure und Chefs

HIGHLIGHTS

- ✓ Einsicht in Projekt- & Anlageninformationen sowie Service- und Wartungsaufträge
- ✓ Zeiterfassung zu Aufträgen
- ✓ Auftragssuche
- ✓ Anlageninformationen & Dokumente
- ✓ Wartungs- & Servicemanagement
- ✓ Digitale Wartungs- & Service-Formulare (eFormulare)

Der Umfang der App variiert nach Paketumfang. Der Preis ist über die Techniker-Lizenz definiert.

ESERP Mobile Industry Standard

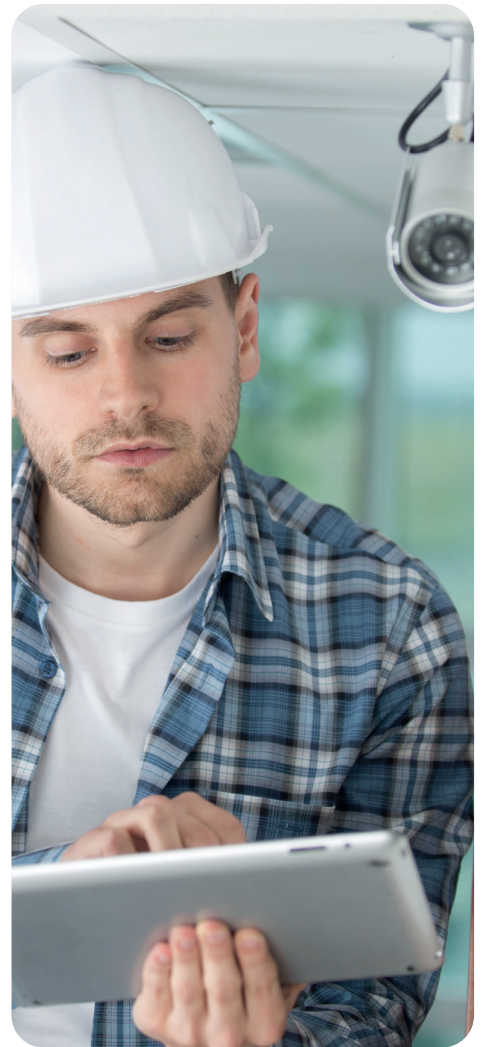
Rund-um-Ausstattung für Service-Techniker, Monteure und Chefs, die mobil unabhängig und effizient arbeiten möchten

HIGHLIGHTS

Wie ESERP Mobile Team, dazu:

- ✓ Mobiles Aufmaß
- ✓ Mobiles Ersatzteilmanagement
- ✓ Erweitertes Anlagenmanagement
- ✓ Ressourcenplanung
- ✓ Urlaubsanträge

Der Umfang der App variiert nach Paketumfang. Der Preis ist über die Techniker-Lizenz definiert.





ADD-ONS

Mehr ist immer möglich.



FAKTURIERUNG

- SmartFaktur**
Automatisches Generieren & Versenden von Rechnungen 299 € pro Monat*

SALES

- Lead- & Opportunitymanagement**
Digitale Werkzeuge für Ihren Vertrieb 75 € pro Monat*

KOMMUNIKATION

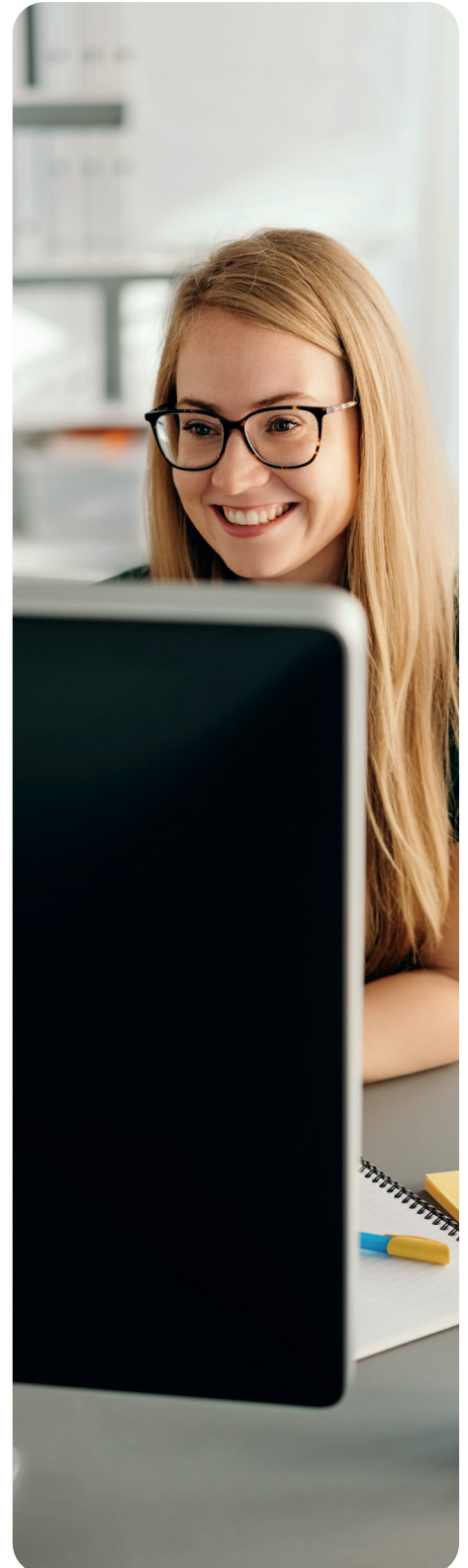
- Outlook-Addin (Plugin)**
Import von E-Mails als Kontakt oder Servicecall
(ab ESERP Industry Standard im Paket enthalten) 19 € pro Monat*

KUNDENSERVICE

- Helpdesk I**
Meldungsbearbeitung mit dem Helpdesk 39 € pro Monat*
- Helpdesk II**
Trouble-Ticket-System mit Eskalationsstufen und Servicelevel 299 € pro Monat*

KONNEKTOREN

- X-Fibu**
Schnittstelle zu Finanzbuchhaltungssystemen 45 € pro Monat*
- X-Lohn**
Schnittstelle zu Lohnbuchhaltungssystemen 45 € pro Monat*
- X-Kost**
Schnittstelle zu Kostenrechnungssystemen 45 € pro Monat*



VERTRAUEN SIE UNSERER EXPERTISE

UNSERE KUNDEN

Zu unseren zufriedenen Kunden gehören u. a.:



UNSERE PARTNER

Unsere Software wird in enger Zusammenarbeit mit starken Partnern weiterentwickelt:



Fördermitglied im



Unternehmensverbund Telekommunikation



SO ERREICHEN SIE UNS

Sie haben sich für Ihre individuelle Paket-Zusammenstellung entschieden?
Dann nehmen Sie gerne Kontakt zu uns auf!

+49 541 4042-0

vertrieb@es2000.de

www.es2000.de



Noch nicht genug? Wir haben noch viel mehr für Sie!
Lassen Sie sich einfach in Ruhe beraten – kostenlos und unverbindlich. www.es2000.de/kostenlose-beratung



ES2000
by CRAFTVIEW